



Catalogo 2012



www.for-racing.com



Nel 1970 nasce la Tamarri Srl, azienda meccanica come tante che lavora prevalentemente per conto terzi, abbracciando vari settori produttivi, col passare degli anni, si è specializzata nella costruzione di gruppi meccanici per macchine automatiche, avendo come obiettivo finale sempre la precisione e la cura dei prodotti, tanto da guadagnare la fiducia di aziende Leader mondiali del settore.

I cambi generazionali portano nuova linfa all'interno dell'azienda e così con la passione per i motori e la voglia di percorrere nuove strade nasce una linea completa di prodotti per la motoristica denominata 4Racing ed è uno spettacolare fiore all'occhiello per tutti gli appassionati di moto.

Le caratteristiche tecniche di questi prodotti sono quanto di meglio si possa produrre oggi e tutto viene progettato e costruito da noi nella nostra azienda con macchinari e tecnologia d'avanguardia.

Since 1970 Tamarri Ltd has worked in mechanics as a supplier of parts to companies across various productive sectors. The company eventually began to specialise in the construction of mechanical groups for automated machines and has always maintained an objective regarding the precision and care of products. Through this objective it gained the trust within the industry of global leaders.

As time progressed, the generation change within the company brought a new life and a passion for engines with the desire to examine new roads and possibilities. From this was born a new line of motorcycle products under the brand name of 4Racing which within itself has become a cult trend with all motorcycle fans.

The technical characteristics of 4Racing's products are the highest which can be produced today and everything is designed by our company using state of the art technology and machinery.

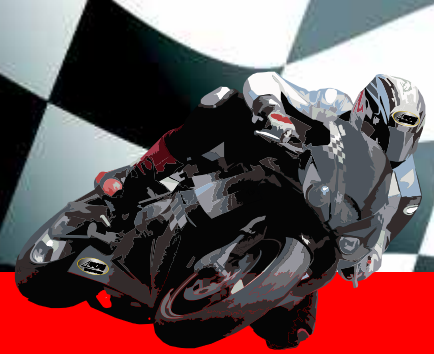




INDICE TABLE OF CONTENTS

Pag. ..Articolo

2ACCESSORI T-MAX - T-MAX ACCESSORIES
3COPERCHI POMPE FRENO - BRAKE MASTER CYLINDER COVER
4COPERCHI POMPE FRENO POSTERIORE E FRIZIONE - REAR BRAKE AND CLUTCH MASTER CYLINDER FLUID COVERS
5COVER SPECCHIETTI - MIRROR COVERS
5GHIERE DI STERZO APERTE E CHIUSE - OPEN AND CLOSED STEERING RING NUTS
6GHIERE PRECARICO FORCELLA - FORK SPRING ADJUSTERS
7STABILIZZATORI MANUBRIO - HANDLEBAR BALANCERS
8TAPPI OLIO - OIL CAPS
8SERBATOIO OLIO POSTERIORE - REAR OIL TANK
9SUPPORTO CAVALLETTO - PADDOCK STAND SUPPORT
9SUPPORTO CAVALLETTO CON PROTEZIONE - PADDOCK STAND SUPPORT WITH PROTECTION
10SEMIMANUBRI RACING A BRACCIALE - RACING HANDLEBARS
11SEMIMANUBRI RACING A BRACCIALE - RACING HANDLEBARS
12PEDANE ARRETRATE REGOLABILI - REAR SETS
13PEDANE ARRETRATE REGOLABILI - REAR SETS
14PEDANE ARRETRATE REGOLABILI - REAR SETS
14ARRETRATORI - REARSET ADAPTER PLATES
15PERSONALIZZA LA TUA PEDANA - CUSTOMISE YOUR REAR SET
16TENDICATENA - CHAIN TIGHTENERS
17TENDICATENA - CHAIN TIGHTENERS
18TAPPI SERBATOIO AD ATTACCO RAPIDO - QUICK RELEASE FUEL TANK CAPS
19TAPPI SERBATOIO AD ATTACCO RAPIDO - QUICK RELEASE FUEL TANK CAPS
20PROTEZIONI CARTER MOTORE - CRANKCASE PROTECTION
21PROTEZIONI CARTER MOTORE - CRANKCASE PROTECTION
22PROTEZIONI CARTER MOTORE - CRANKCASE PROTECTION
23PROTEZIONI CARTER MOTORE - CRANKCASE PROTECTION
24TAMPONI SALVACARENA FISSI - FAIRING GUARD PROTECTORS
25DEFENDER COLOR FISSI - FRAME SLIDERS
26TAMPONI SALVACARENA FISSI - FAIRING GUARD PROTECTORS
27PROTEZIONI FORCELLA ANTERIORE E POSTERIORE - FRONT AND REAR FORK PROTECTORS
28DEFENDER COLOR FORCELLA ANTERIORE - FRONT FORK FRAME SLIDERS
29TAMPONI PROTEZIONE FRIZIONE - CLUTCH GUARD PROTECTORS
29TAMPONI SALVACARENA SU STAFFA - FAIRING GUARD PROTECTORS WITH SUPPORT BRACKET
30PORTATARGA - LICENSE PLATE HOLDER
31STAFFE MARMITTA - MUFFLER BRACKETS
31PARACOLPI IN NEOPRENE - NEOPRENE BUMPERS
31PARASERBATOIO IN NEOPRENE - NEOPRENE TANK PROTECTION
32SELLE IN NEOPRENE - NEOPRENE SEATS PADDING



ACCESSORI T-MAX T-MAX ACCESSORIES

COLORI DISPONIBILI: Nero, Rosso, Oro, Blu, Verde, Argento, Titanio - AVAILABLE COLORS: Black, Red, Gold, Blue, Green, Silver, Titanium



CMTX1 - COPRICARTER MOTORE



CPR01 - COPRI PERNO RUOTA 2008/2011



CPR02 - COPRIPERNO RUOTA 2001/2007



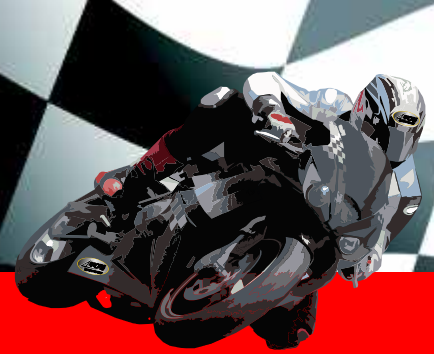
CPR03 - COPRIPERNO RUOTA 2008/2011



SM13 - STABILIZZATORI MANUBRIO



PX01 - PROTEZIONE PERNO RUOTA 2008/2011



COPERCHI POMPE FRENO BRAKE MASTER CYLINDER COVER

COLORI DISPONIBILI: Nero, Rosso, Oro, Blu, Verde, Argento, Titanio - AVAILABLE COLORS: Black, Red, Gold, Blue, Green, Silver, Titanium



CPF04



CPF05



CPF01



CPF04



CPF02



CPF03



COPERCHI POMPE FRENO POSTERIORE E FRIZIONE REAR BRAKE AND CLUTCH MASTER CYLINDER FLUID COVERS

COLORI DISPONIBILI: Nero, Rosso, Oro, Blu, Verde, Argento, Titanio - AVAILABLE COLORS: Black, Red, Gold, Blue, Green, Silver, Titanium



CPFP02



CPFP01



CPFP01



CPFP02

COPERCHI PERNO RUOTA WHEEL AXLE COVER

COLORI DISPONIBILI: Nero, Rosso, Oro, Blu, Verde, Argento, Titanio
AVAILABLE COLORS: Black, Red, Gold, Blue, Green, Silver, Titanium



TPR046



TPR046



COVER SPECCHIETTI MIRROR COVERS

COLORI DISPONIBILI: Nero, Rosso, Oro, Blu, Verde, Argento, Titanio - AVAILABLE COLORS: Black, Red, Gold, Blue, Green, Silver, Titanium



GHIERE DI STERZO APERTE E CHIUSE OPEN AND CLOSED STEERING RING NUTS

COLORI DISPONIBILI:
Nero, Rosso, Oro, Blu, Verde, Argento, Titanio
AVAILABLE COLORS:
Black, Red, Gold, Blue, Green, Silver, Titanium



GSC01



GS01



GSC01



GS01



GHIERE PRECARICO FORCELLA FORK SPRING ADJUSTERS

COLORI DISPONIBILI: Nero, Rosso, Oro, Blu, Verde, Argento, Titanio - AVAILABLE COLORS: Black, Red, Gold, Blue, Green, Silver, Titanium



GF - GHIERA PRECARICO FORCELLA



GFS - GHIERA PRECARICO FORCELLA MOD. STARS



GF - GHIERA PRECARICO FORCELLA



GFS - GHIERA PRECARICO FORCELLA MOD. STARS



GF - GHIERA PRECARICO FORCELLA



GFS - GHIERA PRECARICO FORCELLA MOD. STARS



STABILIZZATORI MANUBRIO HANDLEBAR BALANCERS

COLORI DISPONIBILI: Nero, Rosso, Oro, Blu, Verde, Argento, Titanio - AVAILABLE COLORS: Black, Red, Gold, Blue, Green, Silver, Titanium





TAPPI OLIO OIL CAPS

COLORI DISPONIBILI: Nero, Rosso, Oro, Blu, Verde, Argento, Titanio - AVAILABLE COLORS: Black, Red, Gold, Blue, Green, Silver, Titanium



SERBATOIO OLIO POSTERIORE REAR OIL TANK

COLORI DISPONIBILI: Nero, Rosso, Oro, Blu, Verde, Argento, Titanio - AVAILABLE COLORS: Black, Red, Gold, Blue, Green, Silver, Titanium





SUPPORTO CAVALLETTO PADDOCK STAND SUPPORT

COLORI DISPONIBILI: Nero, Rosso, Oro, Blu, Verde, Argento, Titanio - AVAILABLE COLORS: Black, Red, Gold, Blue, Green, Silver, Titanium



SUPPORTO CAVALLETTO CON PROTEZIONE PADDOCK STAND SUPPORT WITH PROTECTION

COLORI DISPONIBILI: Nero, Rosso, Oro, Blu, Verde, Argento, Titanio - AVAILABLE COLORS: Black, Red, Gold, Blue, Green, Silver, Titanium



Il supporto cavalletto con la sua protezione, preserva il forcellone della vostra moto
Support stand with his protection, defend the security of your bike swingarm



SEMIMANUBRI RACING A BRACCIALE RACING HANDLEBARS

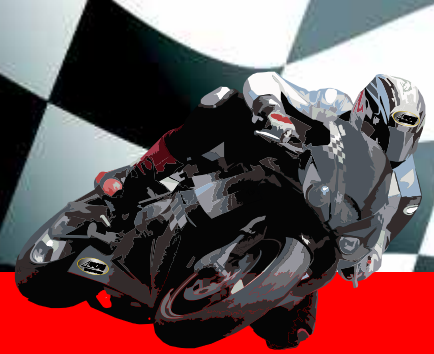
COLORI DISPONIBILI: Nero, Rosso, Oro, Blu, Verde, Argento, Titanio - AVAILABLE COLORS: Black, Red, Gold, Blue, Green, Silver, Titanium



Il Semimanubrio Racing a Bracciale è interamente ricavato dal pieno con macchine a controllo numerico.

Il sistema di apertura a bracciale permette di interagire velocemente nella manutenzione.

*The bracelet and racing handlebar Full Billet CNC machines.
The system allows opening bracelet to interact in fast service.*



SEMIMANUBRI RACING A BRACCIALE RACING HANDLEBARS

COLORI DISPONIBILI: Nero, Rosso, Oro, Blu, Verde, Argento, Titanio - AVAILABLE COLORS: Black, Red, Gold, Blue, Green, Silver, Titanium



SMS - SEMIMANUBRIO RACING A BRACCIALE

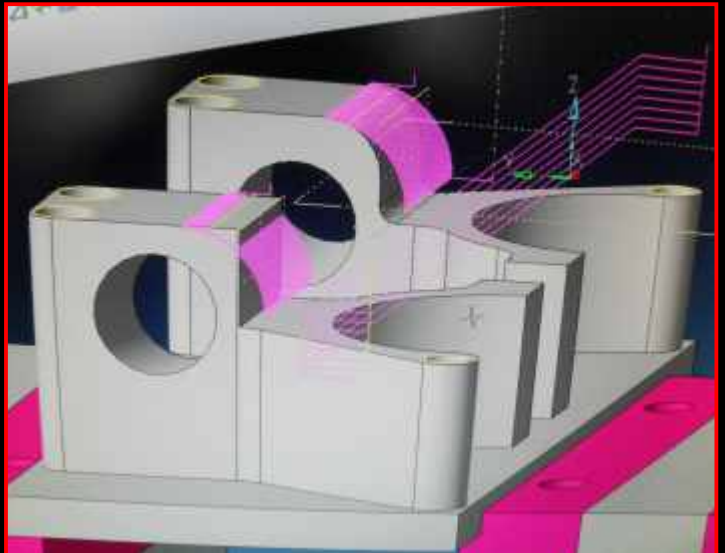


INCLINAZIONE TUBO 10°
TUBE INCLINATION 10°

SMS 5.5 - SEMIMANUBRIO RIALZATO 15



SMS 5.0 - SEMIMANUBRIO ECCENTRICO



SMS - PROGETTAZIONE CAD

Il tubo eccentrico è la regolazione finale per il motociclista più esigente.
La sua escursione dà la possibilità di regolare da + 5 mm. a - 5 mm.

*The eccentric and tube is the final adjustment for the most demanding biker.
Its regular tour gives the possibility to adjust from + 5 mm. to - 5 mm.*



PEDANE ARRETRATE REGOLABILI *REAR SETS*

COLORI DISPONIBILI: Nero, Rosso, Oro, Blu, Verde, Argento, Titanio - AVAILABLE COLORS: Black, Red, Gold, Blue, Green, Silver, Titanium



PR039 - DX

Le Pedane For Racing sono ricavate dal Pieno dal Nobile Materiale ANTICORDAL 100 e sono interamente progettate, disegnate e realizzate all'interno della nostra azienda, orgogliosi di appartenere ed affermare il Marchio MADE IN ITALY.

The For Racing Rear Sets are machined from solid pieces of ANTICORDAL 100 aluminium and are completely designed and manufactured within our company. We're proud that they belong and carry THE MADE IN ITALY brand



PEDANE ARRETRATE REGOLABILI REAR SETS

COLORI DISPONIBILI: Nero, Rosso, Oro, Blu, Verde, Argento, Titanio - AVAILABLE COLORS: Black, Red, Gold, Blue, Green, Silver, Titanium



PR049 - Ducati Hypermotard



PR049 - Ducati Hypermotard



PR054 - Kawasaki Z1000 '11



PR039 - Yamaha R1 '07



PR052 - Kawasaki ZX10 '11



PR052 - Kawasaki ZX10 '11



PEDANE ARRETRATE REGOLABILI REAR SETS

COLORI DISPONIBILI: Nero, Rosso, Oro, Blu, Verde, Argento, Titanio - AVAILABLE COLORS: Black, Red, Gold, Blue, Green, Silver, Titanium



PR021 - YAMAHA R1 1998/2001



PR055 - DUCATI MONSTER 796



PR026 - SPEEDTRIPLE



PR026 - SPEEDTRIPLE

ARRETRATORI REARSET ADAPTER PLATES

COLORI DISPONIBILI: Nero
AVAILABLE COLORS: Black



APF07



APF052

Gli Arretratori permettono di spostare la pedana originale in 4 posizioni per un max. di arretramento/innalzamento di 2 x 2 cm.
The Rearset Adapter Plates allow the original rearset to be moved to 4 different positions for a max. retraction/elevation of 2 x 2 cm.



PERSONALIZZA LA TUA PEDANA
CUSTOMISE YOUR REAR SET



SCORRIMENTI SU DOPPIO CUSCINETTO
TWIN BEARING MOVEMENT



Alcuni modelli di Pedane sono dotati di Tubo Freno in Treccia Omologato T.U.V.
Some models are equipped with peps braided brake T.U.V. approved

Colori disponibili: Nero, Argento
Available colors: Black, Silver

Ricambi sempre Disponibili
Spare parts are available



AR023 - Poggiapiede finale in Teflon
Foot rest with Teflon finished end



AR023

AR047

AR009 STANDARD

AR009 - POGGIPIEDE STANDARD
Standard Foot rest

AR047 - POGGIPIEDE RECLINABILE
Folding Foot rest



TENDICATENA CHAIN TIGHTENERS

COLORI DISPONIBILI: Nero, Rosso, Oro, Blu, Verde, Argento, Titanio - AVAILABLE COLORS: Black, Red, Gold, Blue, Green, Silver, Titanium





TENDICATENA CHAIN TIGHTENERS

COLORI DISPONIBILI: Nero, Rosso, Oro, Blu, Verde, Argento, Titanio - AVAILABLE COLORS: Black, Red, Gold, Blue, Green, Silver, Titanium





TAPPI SERBATOIO AD ATTACCO RAPIDO
QUICK RELEASE FUEL TANK CAPS

COLORI DISPONIBILI: Nero, Rosso, Oro, Blu, Verde, Argento, Titanio - AVAILABLE COLORS: Black, Red, Gold, Blue, Green, Silver, Titanium





TAPPI SERBATOIO AD ATTACCO RAPIDO QUICK RELEASE FUEL TANK CAPS

COLORI DISPONIBILI: Nero, Rosso, Oro, Blu, Verde, Argento, Titanio - AVAILABLE COLORS: Black, Red, Gold, Blue, Green, Silver, Titanium





PROTEZIONI CARTER MOTORE CRANKCASE PROTECTION

COLORI DISPONIBILI: Nero, Rosso, Oro, Blu, Verde, Argento, Titanio - AVAILABLE COLORS: Black, Red, Gold, Blue, Green, Silver, Titanium



Indispensabile per proteggere il Carter Motore
Essential to protect you Crankcase



PROTEZIONI CARTER MOTORE CRANKCASE PROTECTION

COLORI DISPONIBILI: Nero, Rosso, Oro, Blu, Verde, Argento, Titanio - AVAILABLE COLORS: Black, Red, Gold, Blue, Green, Silver, Titanium



CM039-DX - YAMAHA R1 2009 PICK UP



CM043-DX APRILIA RSV4



CM039-SX - YAMAHA R1 2009



CM052-DX - KAWASAKI ZX10R 2011

Le Protezioni Carter Motore realizzate in lega di alluminio 6082, forniscono una protezione al vostro motore ed una estetica unica nel suo genere.

Engine guards made of aluminium alloy 6082, provide protection to your engine and a unique beauty of its kind



PROTEZIONI CARTER MOTORE CRANKCASE PROTECTION

COLORI DISPONIBILI: Nero, Rosso, Oro, Blu, Verde, Argento, Titanio - AVAILABLE COLORS: Black, Red, Gold, Blue, Green, Silver, Titanium



CM020 - YAMAHA R6



CM051-SX TRIUMPH



CM028-DX - YAMAHA R1 2007/2008



CM027-DX - SUZUKI GSX-R 2007/2011



PROTEZIONI CARTER MOTORE CRANKCASE PROTECTION

COLORI DISPONIBILI: Nero, Rosso, Oro, Blu, Verde, Argento, Titanio - AVAILABLE COLORS: Black, Red, Gold, Blue, Green, Silver, Titanium



CM045-SX - BMW S1000



CM052- KAWASAKI ZX10R 2011



CM044 - BMW



CM044-DX PICK UP



TAMPONI SALVACARENA FISSI FAIRING GUARD PROTECTORS

COLORI DISPONIBILI: Nero, Rosso, Oro, Blu, Verde, Argento, Titanio - AVAILABLE COLORS: Black, Red, Gold, Blue, Green, Silver, Titanium





DEFENDER COLOR FISSI FRAME SLIDERS

COLORI DISPONIBILI: Nero, Rosso, Oro, Blu, Verde, Argento, Titanio - AVAILABLE COLORS: Black, Red, Gold, Blue, Green, Silver, Titanium



Il finale in Ergal Anodizzato garantisce maggior resistenza agli urti insieme ad un look più sportivo
The anodised metal end finish, guarantees a higher resistance to bumps as well as adding a more sporty style





TAMPONI SALVACARENA FISSI
FAIRING GUARD PROTECTORS

COLORI DISPONIBILI: Nero, Rosso, Oro, Blu, Verde, Argento, Titanio - AVAILABLE COLORS: Black, Red, Gold, Blue, Green, Silver, Titanium





PROTEZIONI FORCELLA ANTERIORE E POSTERIORE
FRONT AND REAR FORK PROTECTORS

COLORI DISPONIBILI: Nero, Rosso, Oro, Blu, Verde, Argento, Titanio - AVAILABLE COLORS: Black, Red, Gold, Blue, Green, Silver, Titanium





DEFENDER COLOR FORCELLA ANTERIORE FRONT FORK FRAME SLIDERS

COLORI DISPONIBILI: Nero, Rosso, Oro, Blu, Verde, Argento, Titanio - AVAILABLE COLORS: Black, Red, Gold, Blue, Green, Silver, Titanium



Il Paraforcelle oltre a proteggere le forcelle dalle cadute, dà un look accattivante alla vostra moto
The front guard addition to protect the forks from falls, gives an attractive look to your bike





TAMPONI PROTEZIONE FRIZIONE CLUTCH GUARD PROTECTORS

COLORI DISPONIBILI: Nero, Rosso, Oro, Blu, Verde, Argento, Titanio - AVAILABLE COLORS: Black, Red, Gold, Blue, Green, Silver, Titanium



Il tampone Protezione Frizione è utile alla vostra moto per salvaguardare la vita del vostro motore
The clutch buffer protection profit to your bike to maintain the life of your engine

TAMPONI SALVACARENA SU STAFFA FAIRING GUARD PROTECTORS WITH SUPPORT BRACKET

COLORI DISPONIBILI:
Nero, Rosso, Oro, Blu, Verde, Argento, Titanio
AVAILABLE COLORS:
Black, Red, Gold, Blue, Green, Silver, Titanium



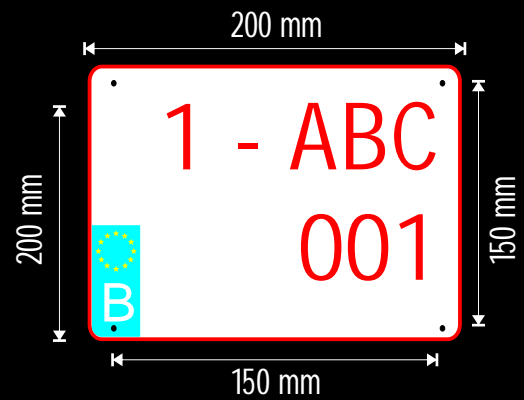
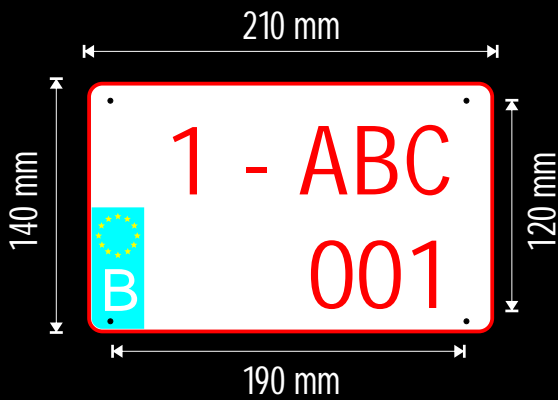
A RICHIESTA DISPONIBILI
ANCHE IN VERSIONE
DEFENDER COLOR
AVAILABLE ON REQUEST
ALSO AS A FRAME SLIDER

La Staffa ricavata dal pieno, permette di montare i tamponi senza modificare la carena, utilizzando le sue aperture originali.
The solid machined brackets allow the fairing guards to be fitted without any modification to the fairing using the original openings.



**PORTATARGA
LICENSE PLATE HOLDER**

COLORI DISPONIBILI: Nero - AVAILABLE COLORS: Black



Portatarga Regolabili con predisposizione Frecche e Luci Targa.
 Il portatarga è realizzato in ferro verniciato a polvere, la foratura di precisione si adatta perfettamente alle misure originali.
 Adjustable License Plate Holder which allows the fitting of indicators and license plate lights.
 The plates are made of iron and are powder painted, precision drilling suits perfectly the original measures.



STAFFE MARMITTA MUFFLER BRACKETS

COLORI DISPONIBILI: Nero - AVAILABLE COLORS: Black



PARACOLPI IN NEOPRENE NEOPRENE BUMPERS

COLORI DISPONIBILI: Nero, Rosso, Blu, Verde
AVAILABLE COLORS: Black, Red, Blue, Green



PER CARENE IN VETRORESINA
For fiberglass Fairings

PARASERBATOIO IN NEOPRENE NEOPRENE TANK PROTECTION

COLORI DISPONIBILI: Nero, Rosso, Blu, Verde
AVAILABLE COLORS: Black, Red, Blue, Green





SELLE IN NEOPRENE
NEOPRENE SEATS PADDING

COLORI DISPONIBILI: Nero, Rosso, Blu, Verde - AVAILABLE COLORS: Black, Red, Blue, Green



PER CARENE IN VETRORESINA,
SPESSORE 3 CM.
For Fiberglass Fairings Thickness 3 cm.





*I NOSTRI PRODOTTI SONO INTERAMENTE
PROGETTATI E REALIZZATI NEI NOSTRI
STABILIMENTI CON MATERIALI DI PRIMA QUALITÀ
SIAMO FIERI DI APPARTENERE ED AFFERMARE
IL MARCHIO*

"MADE IN ITALY"

ALL OF OUR PRODUCTS ARE ENTIRELY DESIGNED AND MANUFACTURED IN OUR
FACTORY USING ONLY THE HIGHEST QUALITY OF MATERIALS. WE ARE VERY PROUD
THAT OUR PRODUCTS BELONG AND CARRY THE "MADE IN ITALY" BRAND.



FOR-RACING è un marchio realizzato e distribuito da:



Via Lavino, 209/C - 40050 Monte San Pietro (Bo) - ITALY

Tel. +39.051.67 62 200 - Fax +39.051.67 62 202

www.for-racing.com - info@for-racing.com